



SAAB

MBSE – en överblick



Erik Herzog, Ph.D.

2008-11-19

Sesam

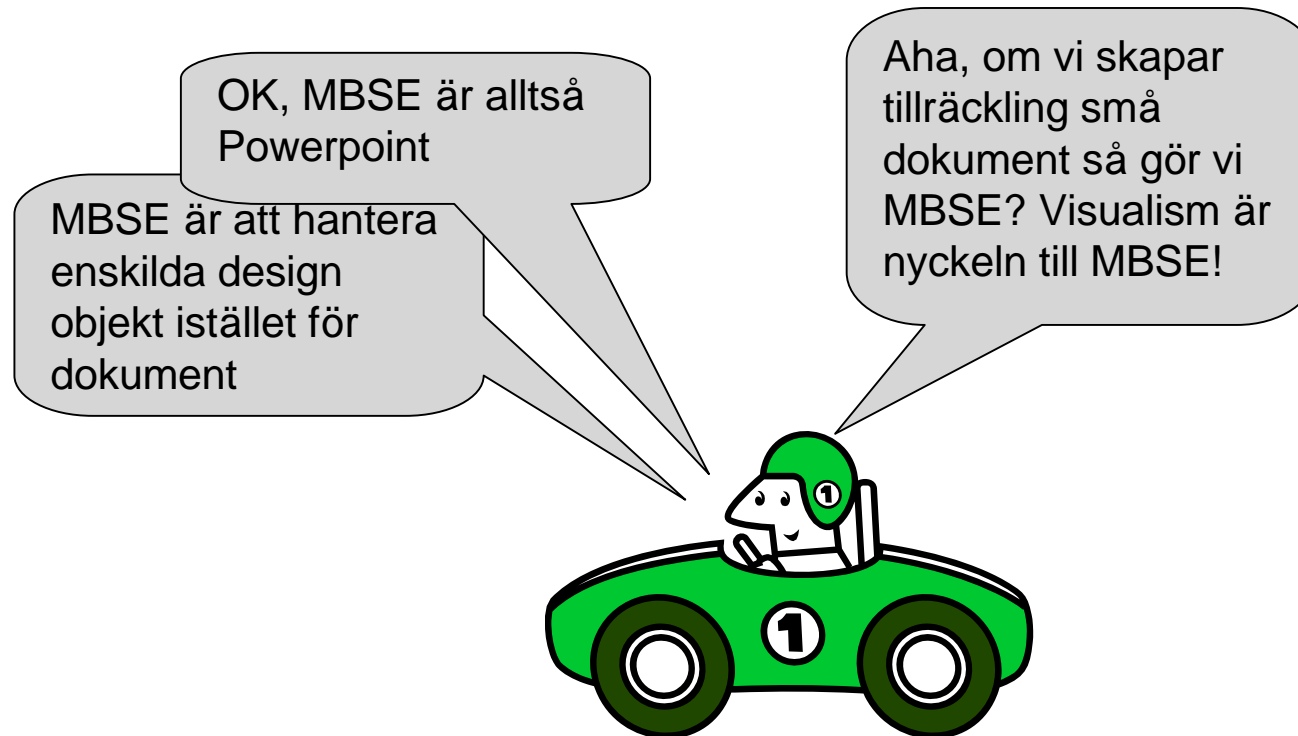
Agenda



Väcka deltagarna
varsamt

Ett ämne som detta inbjuder till tendentiösa betraktelser

- Vad är MBSE för dig, Erik?

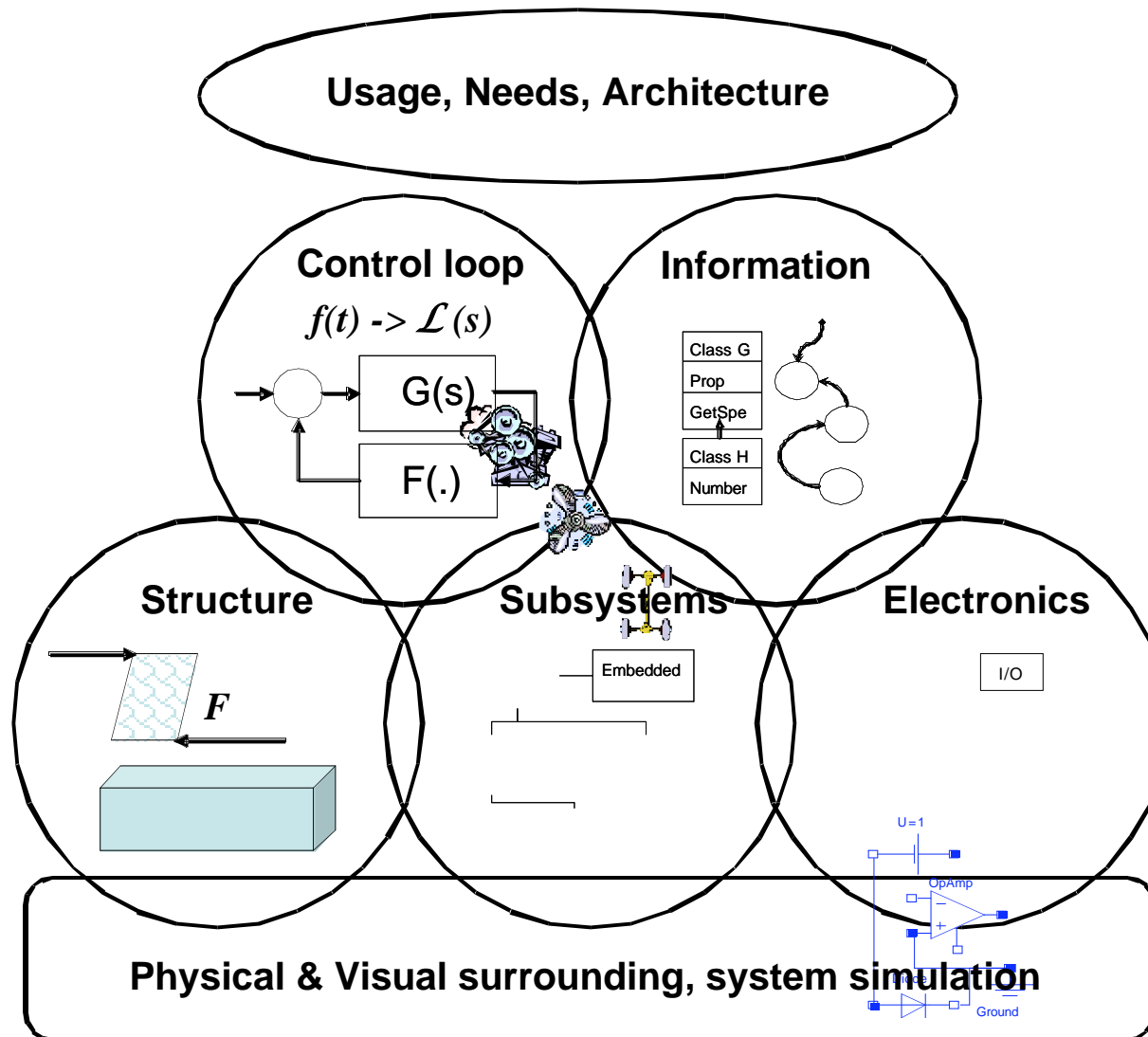


<https://www.incose.org/ipub/>

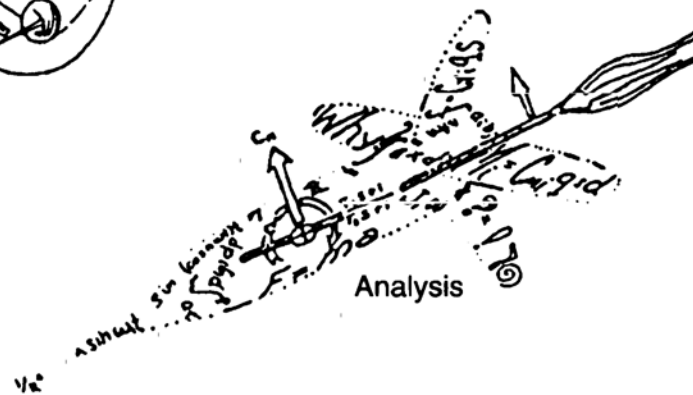
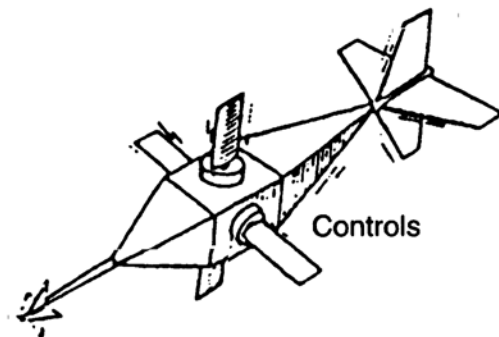
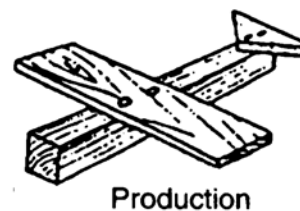
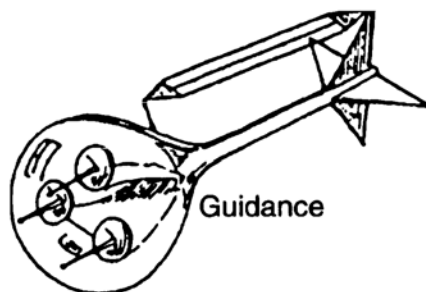
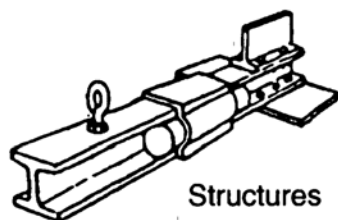
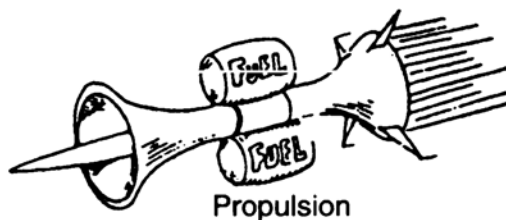
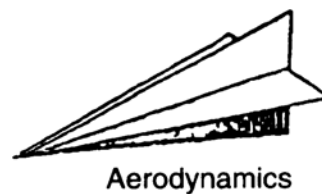
När började vi modellera?



Modelldomäner



Hur ser en bra modell ut?



The ideal missile model

MBSE på SAAB

- ▶ Nyckel för genomförande av Gripen NG
 - Systemmodellering
 - Mekanik/Struktur
 - EI
 - Fysikalisk simulering
 - Reglersystem
 - Mjukvara
 - Integration
- ▶ Metodik/Verktyg
 - Tillämpa standarder
 - Uppfinn inget själv
 - Var med och påverka



Trender i modellvärlden

- Modellbaserad utveckling!
- Det ska vara en standard
 - UML
 - SysML
 - Modelica
 - UPDM
- Men ensam står stark
 - Simulink
- Datautbyte
 - XMI
- Integrationsplattformar
 - SysML med formell parametrics
- Simulering
- Kodgenerering
- Formell verifiering
 - På sikt

Modelleringsutmaningar

- ▶ Kravställning på stora system – hur kombinerar vi modeller och krav?
- ▶ Modellering i stora industriella system
- ▶ Modellering, simulering och kodgenerering
- ▶ Formell verifiering – när ska vi använda det?
- ▶ Hur inför vi modeller i existerande system?
- ▶ Hur leder man modellbaserade projekt bäst?

Fler utmaningar

- Konfigurationshantering – integration med PDM-system
 - Hierariska strukturer
 - Baselines
 - Granskningsstöd
- Hantering av stora modeller
- Samexistens med dokumentparadigmen



SAAB

SAABGROUP.COM